



Общество с ограниченной ответственностью

# СтройКаркас76

150036, Ярославская обл. г Ярославль, с. Толгоболь, ул. Железнодорожная, д. 124а  
+7 (4852) 33-66-36, +7 (908) 036-00-00, stroikarkas76@yandex.ru, <https://www.стройкаркас76.рф>



12 апр. 2025г. 2:06

КАРКАСНЫЕ ДОМА 200мм

Домокомплект

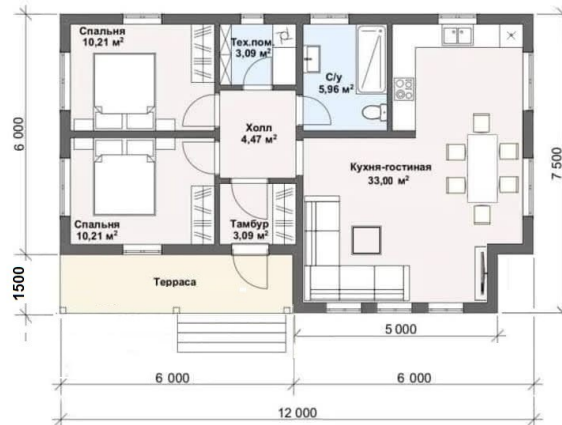
## Проект НИЦЦА

Площадь  
**90м<sup>2</sup>**

Размер  
**12м. х 7,5м.**

860 000 ₺

834 200 ₺  
( при строительстве в мае )



834 200 ₽

при строительстве в мае

~~860 000 ₽~~

Домокомплект выполнен на нашем производстве в Ярославле.

Все элементы каркаса прошли фрезеровку в размер согласно проектной документации.

Каркасный домокомплект выполнен из сухого строганного пиломатериала сорт АВ.

Упакован в паллеты 6000x700x800.

### Состав домокомплекта:

1. Нижняя обвязка. (выполнена из бруса 150x100 ест.вл. Обработка невымываемым антисептиком НЕОМИД);
2. Дополнительная обвязка лаг пола (доска 195x45 сухая строг);
3. Лаги пола первого этажа; мансарды; чердачного перекрытия (доска 195x45 сухая строг);
4. Верхние и нижние балки щитов несущих стен (доска 145x45 сухая строг);
5. Стойки несущих стен, перемычки, оконные и дверные ригели, межэтажный ригель (доска 145x45 сухая строг);
6. Перекрестный пояс первого и мансардного этажа (доска 95x45 сухая строг);
7. Стропильные балки; чердачный ригель; прогон; стойки прогона; опорные стойки ферм (доска 145x45 сухая строг);
8. Кровельная обрешетка (доска 95x45 сухая строг);
9. Направляющие, стойки, перемычки перегородок первого и мансардного этажа, дверные ригели (доска 95x45 сухая строг)
10. Укосины (доска 100x25 ест. вл);
11. Инструкция по сборке (проектная документация).

