



Общество с ограниченной ответственностью

СтройКаркас76

150036, Ярославская обл. г Ярославль, с. Толгоболь, ул. Железнодорожная, д. 124а
+7 (4852) 33-66-36, +7 (908) 036-00-00, stroikarkas76@yandex.ru, <https://www.стройкаркас76.рф>



18 апр. 2025г. 23:27

КАРКАСНЫЕ ДОМА 200мм

Под ключ

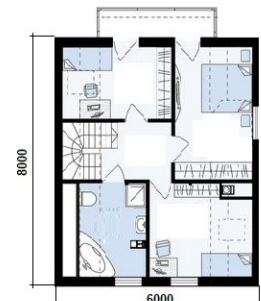
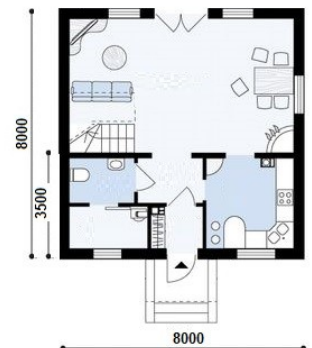
Проект СТРАСБУРГ

Площадь
112м²

Размер
8м. х 8м.

3 640 000 ₺

3 276 000 ₺
(при строительстве в мае)



Под ключ

3 276 000 ₽
при строительстве в мае

~~3 640 000 ₽~~

✓ ПРОЕКТНАЯ ДОКУМЕНТАЦИЯ:

Развернутый проект дома с архитектурными и конструкторскими решениями.

Привязка к местности (благодаря выезду инженера на объект строительства) с учетом рельефа местности, уровнем грунтовых вод, затенённости и ветровой нагрузки, определение законного положения относительно «красных линий» и других строений. Техническая документация выполнена с помощью современных программ КОМПАС и АРХИКАД в строгом соответствии с СП 31-105; подходит для оформления дома в РОСРЕЕСТРЕ.

✓ ФУНДАМЕНТ:

Винтовые сваи 108*2500

Количество свай согласно проекта. Высота надземной части 400мм. После монтажа свай производится засыпка ЦПС и монтаж металлического оголовка. Установка свай не требует тяжелой техники и исключает деформацию лопасти в процессе монтажа. Срок службы благодаря толщине металла и премиальной окраске составляет более 40 лет. Для сложных грунтов возможен монтаж свай длиной 3-4-5м.

✓ КАРКАСНАЯ СИСТЕМА:

Каркас с перекрестным утеплением 200мм (150 + 50) СУХОЙ СТРОГАННЫЙ сорт АВ.

Весь пиломатериал хвойных пород древесины сосна, ель. Шаг балок, стоек, стропил – 575 мм. Высота потолка 1-го этажа 2500; мансарды 2300. Угол чердачной крыши 25гр. Высота продольной стены двускатной мансарды 600-800мм (угол ската 45гр). Высота продольной стены мансарды 1,5 этажа 1200мм (угол ската 30гр). По периметру каркаса производится горизонтальный перекрестный пояс из доски 95*45 (шаг монтажа доски 575мм)

1. Нижняя обвязка – двойная: брус 150×100 (ест.вл), обработанный антисептиком НЕОМИД и ребро жесткости 195×45;
2. Лаги пола первого и второго этажа, чердачные лаги - доска 195×45 (сухая строг);
3. Промежуточные стойки каркаса; стропильные балки; ригели – доска 145×45 (сухая строг);
4. Стойки перегородок и кровельная обрешетка - доска 95*45 (сухая строг).

✓ КРОВЛЯ:

Профнастил кровельный (0,45мм),

Монтаж кровельного покрытия на влаго-ветро мембрану «ИЗОСПАН АМ» через контррейку 50*30. Установка ветровых металлических планок и конька. Устройство конькового уплотнителя. Карнизы и свесы кровли -- 500мм. Устройство фальшстропил. Подшивка карнизов и свесов кровли имитацией бруса.

✓ НАРУЖНАЯ ОБШИВКА:

Имитация бруса 135*16 сорт "АВ"

Влажность 10-15%. Сорт соответствует ГОСТ 8242-88 Монтаж через влаго-ветро мембрану «А». Декорирование уголком и строганой доской 90*20. Наружная обшивка крепится на контррейку 50х30 оцинкованными винтовыми гвоздями к стойкам каркаса через гидро-паро мембрану ИЗОСПАН АМ.

✓ ТЕПЛОИЗОЛЯЦИЯ:

1. Каменная (базальтовая) вата - 200мм, (пл 40-45). Область утепления: стены первого этажа и мансарды;
2. Минеральная вата ИЗОВЕР или аналоги - 200мм (пл 15). Область утепления чердачное перекрытие;
3. Минеральная вата ИЗОВЕР или аналоги - 200мм (пл 15). Область утепления: пол первого этажа;
4. Минеральная вата ИЗОВЕР или аналоги - 150мм (пл 15). Область утепления: скаты крыши мансарды.

✓ ПОЛЫ:

Доска пола 135х36 сорт "АВ". Сорт соответствует ГОСТ 8242-88

Влажность 10-15%. Доска пола изготовлена из еловых заготовок зимней рубки на Архангельском лесозаготовительном комбинате. Сушка древесины в Финских сушильных камерах TekmaWood Jartek. Изготовление профиля на современных семишпиндельных станках. Beaver PRO. Длина доски 6м, что значительно уменьшает стыки на полу. Монтаж через пароизоляционную мембрану «В». Настил пола соответствует требованиям по толщине СП 31-105.

Черновой пол: сухая строганная доска 90*20 сорт АВ;

✓ ВНУТРЕННЯЯ ОБШИВКА:

Гипсокартон влагостойкий 12мм.

Область обшивки: стены, перегородки, скаты мансарды. (потолки не обшиваются). Монтаж листов производится на контррейку 50*30. В качестве пароизоляции используется бесшовная пленка 200 мкм. (Шукатурные работы и заделка швов не производится)

✓ ОКНА:

Окна ПВХ. Профиль ВЕКА.

Двухкамерный стеклопакет. Размер, конфигурация и количество согласно проекта.

✓ ВХОДНЫЕ И МЕЖКОМНАТНЫЕ ДВЕРИ:

Входная дверь металлическая "ОПТИМА" 2000*800 с ручкой и замком.

Дверь утепленная. С наружи -- металл, внутри -- вставка из МДФ. Дверь оснащена двумя замками, глазком, ручкой для открывания.

Межкомнатные двери: устройство проемов согласно проекта.

✓ ПРИСТРОЙКИ (ПРИ НАЛИЧИИ):

ПРИСТРОЙКИ, КРЫЛЕЧКИ (количество и размер согласно проекта)

1. фундамент: винтовые сваи 108х2500
2. нижняя обвязка: брус 150х100
3. лаги пола: 95х45 (сухие строганные)
4. полы: 145х45 (сухие строганные)
5. стойки и ограждение: пакетный брус 95х95
6. стропила: 95х45 (сухие строганные)
7. подшивка потолка: имитация бруса
8. кровля: профлист с доборными элементами

✓ ЦЕНЫ УКАЗАНЫ ЗА НАЛИЧНЫЙ РАСЧЕТ БЕЗ УЧЕТА ДОСТАВКИ:

