



Общество с ограниченной ответственностью

СтройКаркас76

150036, Ярославская обл. г Ярославль, с. Толгоболь, ул. Железнодорожная, д. 124а
+7 (4852) 33-66-36, +7 (908) 036-00-00, stroikarkas76@yandex.ru, <https://www.стройкаркас76.рф>



12 апр. 2025г. 1:55

БАРН-ХАУС

Под ключ

Проект Колорадо

Площадь
44м²

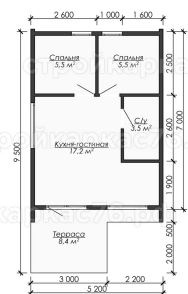
Размер
8м. х 5,5м.

1 820 000 ₺

1 729 000 ₺
(при строительстве в мае)



План 1-го этажа



1 729 000 ₪
при строительстве в мае

~~1 820 000 ₪~~

✓ ПРОЕКТНАЯ ДОКУМЕНТАЦИЯ:

Развернутый проект дома с архитектурными и конструкторскими решениями.

Привязка к местности (благодаря выезду инженера на объект строительства) с учетом рельефа местности, уровнем грунтовых вод, затенённости и ветровой нагрузки, определение законного положения относительно «красных линий» и других строений. Техническая документация выполнена с помощью современных программ КОМПАС и АРХИКАД в строгом соответствии с СП 31-105; подходит для оформления дома в РОСРЕЕСТРЕ.

✓ ФУНДАМЕНТ:

Винтовые сваи 108*2500

Количество свай согласно проекта. Высота надземной части 400мм. После монтажа свай производится засыпка ЦПС и монтаж металлического оголовка. Установка свай не требует тяжелой техники и исключает деформацию лопасти в процессе монтажа. Срок службы благодаря толщине металла и премиальной окраске составляет более 40 лет. Для сложных грунтов возможен монтаж свай длиной 3-4-5м.

✓ КАРКАСНАЯ СИСТЕМА:

Каркас 150мм СУХОЙ СТРОГАННЫЙ сорт АВ.

Весь пиломатериал хвойных пород древесины сосна, ель. Шаг балок, стоек, стропил – 575 мм. Высота потолка 1-го этажа 2500; мансарды 2300. Угол чердачной крыши 20гр; угол мансардной крыши 30гр. Высота продольной стены мансарды (при наличии) 1200мм.

1. Нижняя обвязка – двойная брус 150×100 (ест.вл) -- обработка антисептиком НЕОМИД и ребро жесткости 195×45;
2. Лаги пола первого и второго этажа, чердачные лаги - доска 145×45 (сухая строг);
3. Промежуточные стойки каркаса; стропильные балки; ригели – доска 145×45 (сухая строг);
4. Стойки перегородок и кровельная обрешетка - доска 95*45 (сухая строг).

✓ КРОВЛЯ:

КЛИКФАЛЬЦ 0,5 РЕ или ST15 (BARN).

Листы выполнены из металла «СЕВЕРСТАЛЬ». Прокатка выполняется на немецком оборудовании с выдерживанием геометрических размеров по всей плоскости листа. Погрешность по толщине металла – не более 0,02 мм.

✓ ТЕПЛОИЗОЛЯЦИЯ:

1. Каменная (базальтовая) вата - 150мм, (пл 40-45). Область утепления: стены первого этажа и мансарды.
2. Минеральная вата ИЗОВЕР или аналоги - 150мм (пл 15). Область утепления: пол первого этажа, межэтажное и чердачное перекрытие.

✓ НАРУЖНАЯ ОБШИВКА ФРОНТОНОВ:

Вагонка "ШТИЛЬ" 115×13 сорт АВ.

ОБШИВКА ВЕРТИКАЛЬНАЯ. Влажность 10-15%. Сорт соответствует ГОСТ 8242-88(1). Монтаж через влаговетрозащитную мембрану «ИЗОСПАН АМ» на контррейку 40*20. Обшивка соответствует требованиям по толщине СП 31-105.

✓ ПОЛЫ:

Доска пола 135х36 сорт "АВ". Сорт соответствует ГОСТ 8242-88

Влажность 10-15%. Доска пола изготовлена из еловых заготовок зимней рубки на Архангельском лесозаготовительном комбинате. Сушка древесины в Финских сушильных камерах Tekmawood Jartek. Изготовление профиля на современных семишпиндельных станках. Beaver PRO. Длина доски 6м, что значительно уменьшает стыки на полу. Монтаж через пароизоляционную мембрану «В». Настил пола соответствует требованиям по толщине СП 31-105.

Черновой пол: сухая строганная доска 90*20 сорт АВ;

✓ ВНУТРЕННЯЯ ОБШИВКА:

Имитация бруса 121*13 (штиль) сорт "АВ";

Влажность 10-15%. Сорт соответствует ГОСТ 8242-88 Монтаж через пароизоляционную мембрану «В». Обшивка соответствует требованиям по толщине СП 31-105.

✓ ОКНА:

Окна ПВХ панорамные; двухкамерный стеклопакет. Снаружи выполнена ламинация цвет "ГРАФИТ". Размер и количество согласно проекта.

✓ ВХОДНЫЕ И МЕЖКОМНАТНЫЕ ДВЕРИ:

Входные двери: ПВХ с наружной ламинацией "ГРАФИТ" и металлическая 2000*800 (согласно проекта)

Межкомнатные:: устройство проемов согласно проекта

✓ ПРИСТРОЙКИ (ПРИ НАЛИЧИИ):

ПРИСТРОЙКИ, КРЫЛЕЧКИ (количество и размер согласно проекта)

1. фундамент: винтовые сваи 108х2500
2. нижняя обвязка: брус 150х100
3. лаги пола: 95х45 (сухие строганные)
4. полы: 145х45 (сухие строганные)

5. стойки и ограждение: пакетный брус 95х95
6. стропила: 95х45 (сухие строганные)
7. подшивка потолка: имитация бруса
8. кровля: профлист с доборными элементами

✓ ЦЕНЫ УКАЗАНЫ ЗА НАЛИЧНЫЙ РАСЧЕТ БЕЗ УЧЕТА ДОСТАВКИ:

