



Общество с ограниченной ответственностью

# СтройКаркас76

150036, Ярославская обл. г Ярославль, с. Толгоболь, ул. Железнодорожная, д. 124а  
+7 (4852) 33-66-36, +7 (908) 036-00-00, stroikarkas76@yandex.ru, <https://www.стройкаркас76.рф>



12 апр. 2025г. 1:53

БАРН-ХАУС  
Под крышу

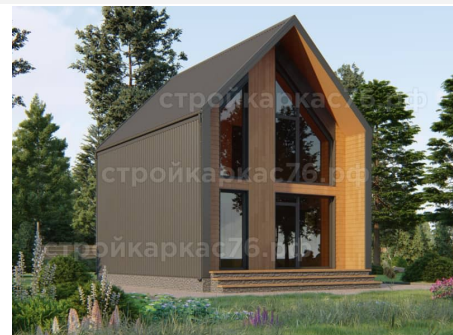
## Проект Дакота

Площадь  
**96м<sup>2</sup>**

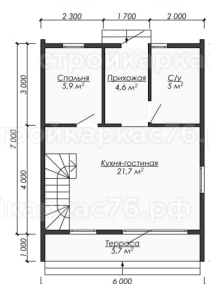
Размер  
**8м. х 6м.**

1 860 000 ₹

1 767 000 ₹  
( при строительстве в мае)



План 1-го этажа



1 767 000 ₪  
при строительстве в мае

~~1 860 000 ₪~~

#### ✓ ПРОЕКТНАЯ ДОКУМЕНТАЦИЯ:

### Развернутый проект дома с архитектурными и конструкторскими решениями.

Привязка к местности (благодаря выезду инженера на объект строительства) с учетом рельефа местности, уровнем грунтовых вод, затенённости и ветровой нагрузки, определение законного положения относительно «красных линий» и других строений. Техническая документация выполнена с помощью современных программ КОМПАС и АРХИКАД в строгом соответствии с СП 31-105; подходит для оформления дома в РОСРЕЕСТРЕ.

#### ✓ ФУНДАМЕНТ:

Винтовые сваи 108\*2500

Количество свай согласно проекта. Высота надземной части 400мм. После монтажа свай производится засыпка ЦПС и монтаж металлического оголовка. Установка свай не требует тяжелой техники и исключает деформацию лопасти в процессе монтажа. Срок службы благодаря толщине металла и премиальной окраске составляет более 40 лет. Для сложных грунтов возможен монтаж свай длиной 3-4-5м.

#### ✓ КАРКАСНАЯ СИСТЕМА:

Каркас 150мм СУХОЙ СТРОГАННЫЙ сорт АВ.

Весь пиломатериал хвойных пород древесины сосна, ель. Шаг балок, стоек, стропил – 575 мм. Высота потолка 1-го этажа 2500; мансарды 2300. Угол чердачной крыши 20гр; угол мансардной крыши 30гр. Высота продольной стены мансарды (при наличии) 1200мм.

1. Нижняя обвязка – двойная брус 150×100 (ест.вл) -- обработка антисептиком НЕОМИД и ребро жесткости 195×45;
2. Лаги пола первого и второго этажа, чердачные лаги - доска 145×45 (сухая строг);
3. Промежуточные стойки каркаса; стропильные балки; ригели – доска 145×45 (сухая строг);
4. Стойки перегородок и кровельная обрешетка - доска 95\*45 (сухая строг).

#### ✓ КРОВЛЯ:

КЛИКФАЛЬЦ 0,5 РЕ или ST15 (BARN).

Листы выполнены из металла «СЕВЕРСТАЛЬ». Прокатка выполняется на немецком оборудовании с выдерживанием геометрических размеров по всей плоскости листа. Погрешность по толщине металла – не более 0,02 мм.

#### ✓ НАРУЖНАЯ ОБШИВКА ФРОНТОНОВ:

Вагонка "ШТИЛЬ" 115×13 сорт АВ.

ОБШИВКА ВЕРТИКАЛЬНАЯ. Влажность 10-15%. Сорт соответствует ГОСТ 8242-88(1). Монтаж через влаговетрозащитную мембрану «ИЗОСПАН АМ» на контррейку 40\*20. Обшивка соответствует требованиям по толщине СП 31-105.

#### ✓ ОКНА:

Устройство оконных проемов согласно проекта.

#### ✓ ВХОДНЫЕ И МЕЖКОМНАТНЫЕ ДВЕРИ:

Входные двери: ПВХ с наружной ламинацией "ГРАФИТ" и металлическая 2000\*800 (согласно проекта)

Межкомнатные:: устройство проемов согласно проекта

#### ✓ ПРИСТРОЙКИ (ПРИ НАЛИЧИИ):

ПРИСТРОЙКИ, КРЫЛЕЧКИ (количество и размер согласно проекта)

1. фундамент: винтовые сваи 108x2500
2. нижняя обвязка: брус 150x100
3. лаги пола: 95x45 (сухие строганные)
4. полы: 145x45 (сухие строганные)
5. стойки и ограждение: пакетный брус 95x95
6. стропила: 95x45 (сухие строганные)
7. подшивка потолка: имитация бруса
8. кровля: профлист с доборными элементами

#### ✓ ЦЕНЫ УКАЗАНЫ ЗА НАЛИЧНЫЙ РАСЧЕТ БЕЗ УЧЕТА ДОСТАВКИ:

