



Общество с ограниченной ответственностью

СтройКаркас76

150036, Ярославская обл. г Ярославль, с. Толгоболь, ул. Железнодорожная, д. 124а
+7 (4852) 33-66-36, +7 (908) 036-00-00, stroikarkas76@yandex.ru, <https://www.стройкаркас76.рф>



12 апр. 2025г. 2:04

КАРКАСНЫЕ ДОМА 200мм

Под крышу

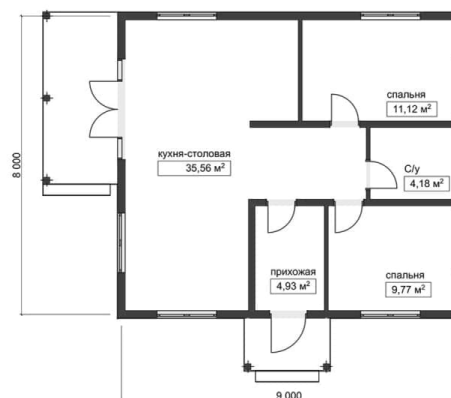
Проект ХЕЛЬСИНКИ

Площадь
72м²

Размер
9м. х 8м.

1 675 000 ₽

1 507 500 ₽
(при строительстве в мае)



Под крышу

1 507 500 ₺
при строительстве в мае

~~1 675 000 ₺~~

✓ ПРОЕКТНАЯ ДОКУМЕНТАЦИЯ:

Развернутый проект дома с архитектурными и конструкторскими решениями.

Привязка к местности (благодаря выезду инженера на объект строительства) с учетом рельефа местности, уровнем грунтовых вод, затенённости и ветровой нагрузки, определение законного положения относительно «красных линий» и других строений. Техническая документация выполнена с помощью современных программ КОМПАС и АРХИКАД в строгом соответствии с СП 31-105; подходит для оформления дома в РОСРЕЕСТРЕ.

✓ ФУНДАМЕНТ:

Винтовые сваи 108*2500

Количество свай согласно проекта. Высота надземной части 400мм. После монтажа свай производится засыпка ЦПС и монтаж металлического оголовка. Установка свай не требует тяжелой техники и исключает деформацию лопасти в процессе монтажа. Срок службы благодаря толщине металла и премиальной окраске составляет более 40 лет. Для сложных грунтов возможен монтаж свай длиной 3-4-5м.

✓ КАРКАСНАЯ СИСТЕМА:

Каркас с перекрестным утеплением 200мм (150 + 50) СУХОЙ СТРОГАННЫЙ сорт АВ.

Весь пиломатериал хвойных пород древесины сосна, ель. Шаг балок, стоек, стропил – 575 мм. Высота потолка 1-го этажа 2500; мансарды 2300. Угол чердачной крыши 30гр. Высота продольной стены двускатной мансарды 800мм (угол ската 45гр). Высота продольной стены мансарды 1,5 этажа 1200мм (угол ската 30гр). По периметру каркаса производится горизонтальный перекрестный пояс из бруска 45*45 (шаг монтажа бруска 575мм)

1. Нижняя обвязка – двойная: брус 150×100 (ест.вл), обработанный антисептиком НЕОМИД и ребро жесткости 195×45;
2. Лаги пола первого и второго этажа, чердачные лаги - доска 195×45 (сухая строг);
3. Промежуточные стойки каркаса; стропильные балки; ригели – доска 145×45 (сухая строг);
4. Стойки перегородок и кровельная обрешетка - доска 95*45 (сухая строг).

✓ КРОВЛЯ:

Профнастил кровельный (о,45мм),

Монтаж кровельного покрытия на влаго-ветро мембрану «ИЗОСПАН АМ» через контррейку 50*30. Установка ветровых металлических планок и конька. Устройство конькового уплотнителя. Карнизы и свесы кровли -- 500мм. Устройство фальшстропил. Подшивка карнизов и свесов кровли имитацией бруса.

✓ НАРУЖНАЯ ОБШИВКА:

Имитация бруса 135*16 сорт "АВ"

Влажность 10-15%. Сорт соответствует ГОСТ 8242-88 Монтаж через влаго-ветро мембрану «А». Декорирование уголком и строганой доской 90*20. Наружная обшивка крепится на контррейку 50х30 оцинкованными винтовыми гвоздями к стойкам каркаса через гидро-паро мембрану ИЗОСПАН АМ.

✓ ОКНА:

Устройство оконных проемов согласно проекта.

✓ ВХОДНЫЕ И МЕЖКОМНАТНЫЕ ДВЕРИ:

Входная дверь металлическая "ОПТИМА" 2000*800 с ручкой и замком.

Дверь утепленная. С наружи -- металл, внутри -- вставка из МДФ. Дверь оснащена двумя замками, глазком, ручкой для открывания.

Межкомнатные двери: устройство проемов согласно проекта.

✓ ПРИСТРОЙКИ (ПРИ НАЛИЧИИ):

ПРИСТРОЙКИ, КРЫЛЕЧКИ (количество и размер согласно проекта)

1. фундамент: винтовые сваи 108х2500
2. нижняя обвязка: брус 150х100
3. лаги пола: 95х45 (сухие строганные)
4. полы: 145х45 (сухие строганные)
5. стойки и ограждение: пакетный брус 95х95
6. стропила: 95х45 (сухие строганные)
7. подшивка потолка: имитация бруса
8. кровля: профлист с доборными элементами

✓ ЦЕНЫ УКАЗАНЫ ЗА НАЛИЧНЫЙ РАСЧЕТ БЕЗ УЧЕТА ДОСТАВКИ:

