



Общество с ограниченной ответственностью

# СтройКаркас76

150036, Ярославская обл. г Ярославль, с. Толгоболь, ул. Железнодорожная, д. 124а  
+7 (4852) 33-66-36, +7 (908) 036-00-00, stroikarkas76@yandex.ru, <https://www.стройкаркас76.рф>



18 апр. 2025г. 23:41

КАРКАСНЫЕ ДОМА 200мм

Под крышу

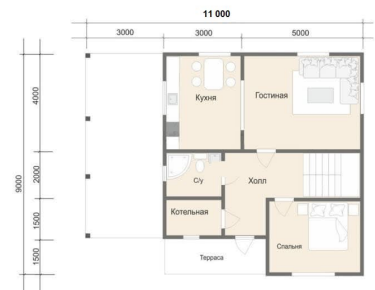
## Проект ВЕНА

Площадь  
**144м<sup>2</sup>**

Размер  
**9м. х 8м.**

2 730 000 ₺

2 457 000 ₺  
( при строительстве в мае )



## Под крышу

2 457 000 ₪  
при строительстве в мае

~~2 730 000 ₪~~

### ✓ ПРОЕКТНАЯ ДОКУМЕНТАЦИЯ:

#### **Развернутый проект дома с архитектурными и конструкторскими решениями.**

Привязка к местности (благодаря выезду инженера на объект строительства) с учетом рельефа местности, уровнем грунтовых вод, затенённости и ветровой нагрузки, определение законного положения относительно «красных линий» и других строений. Техническая документация выполнена с помощью современных программ КОМПАС и АРХИКАД в строгом соответствии с СП 31-105; подходит для оформления дома в РОСРЕЕСТРЕ.

### ✓ ФУНДАМЕНТ:

Винтовые сваи 108\*2500

Количество свай согласно проекта. Высота надземной части 400мм. После монтажа свай производится засыпка ЦПС и монтаж металлического оголовка. Установка свай не требует тяжелой техники и исключает деформацию лопасти в процессе монтажа. Срок службы благодаря толщине металла и премиальной окраске составляет более 40 лет. Для сложных грунтов возможен монтаж свай длиной 3-4-5м.

### ✓ КАРКАСНАЯ СИСТЕМА:

Каркас с перекрестным утеплением 200мм (150 + 50) СУХОЙ СТРОГАННЫЙ сорт АВ.

Весь пиломатериал хвойных пород древесины сосна, ель. Шаг балок, стоек, стропил – 575 мм. Высота потолка 1-го этажа 2500; мансарды 2300. Угол чердачной крыши 25гр. Высота продольной стены двускатной мансарды 600-800мм (угол ската 45гр). Высота продольной стены мансарды 1,5 этажа 1200мм (угол ската 30гр). По периметру каркаса производится горизонтальный перекрестный пояс из доски 95\*45 (шаг монтажа доски 575мм)

1. Нижняя обвязка – двойная: брус 150×100 (ест.вл), обработанный антисептиком НЕОМИД и ребро жесткости 195×45;
2. Лаги пола первого и второго этажа, чердачные лаги - доска 195×45 (сухая строг);
3. Промежуточные стойки каркаса; стропильные балки; ригели – доска 145×45 (сухая строг);
4. Стойки перегородок и кровельная обрешетка - доска 95\*45 (сухая строг).

### ✓ КРОВЛЯ:

Профнастил кровельный (о,45мм),

Монтаж кровельного покрытия на влаго-ветро мембрану «ИЗОСПАН АМ» через контррейку 50\*30. Установка ветровых металлических планок и конька. Устройство конькового уплотнителя. Карнизы и свесы кровли -- 500мм. Устройство фальшстропил. Подшивка карнизов и свесов кровли имитацией бруса.

### ✓ НАРУЖНАЯ ОБШИВКА:

Имитация бруса 135\*16 сорт "АВ"

Влажность 10-15%. Сорт соответствует ГОСТ 8242-88 Монтаж через влаго-ветро мембрану «А». Декорирование уголком и строганой доской 90\*20. Наружная обшивка крепится на контррейку 50х30 оцинкованными винтовыми гвоздями к стойкам каркаса через гидро-паро мембрану ИЗОСПАН АМ.

#### ✓ ОКНА:

Устройство оконных проемов согласно проекта.

#### ✓ ВХОДНЫЕ И МЕЖКОМНАТНЫЕ ДВЕРИ:

Входная дверь металлическая "ОПТИМА" 2000\*800 с ручкой и замком.

Дверь утепленная. С наружи -- металл, внутри -- вставка из МДФ. Дверь оснащена двумя замками, глазком, ручкой для открывания.

Межкомнатные двери: устройство проемов согласно проекта.

#### ✓ ПРИСТРОЙКИ (ПРИ НАЛИЧИИ):

ПРИСТРОЙКИ, КРЫЛЕЧКИ (количество и размер согласно проекта)

1. фундамент: винтовые сваи 108х2500
2. нижняя обвязка: брус 150х100
3. лаги пола: 95х45 (сухие строганные)
4. полы: 145х45 (сухие строганные)
5. стойки и ограждение: пакетный брус 95х95
6. стропила: 95х45 (сухие строганные)
7. подшивка потолка: имитация бруса
8. кровля: профлист с доборными элементами

#### ✓ ЦЕНЫ УКАЗАНЫ ЗА НАЛИЧНЫЙ РАСЧЕТ БЕЗ УЧЕТА ДОСТАВКИ:

